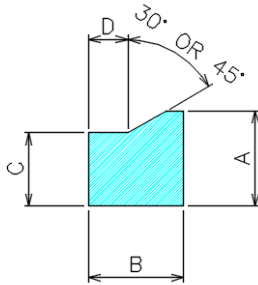


先取バイト 平型・丸型

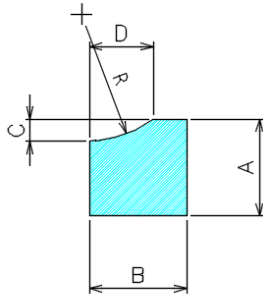
形状・サイズ等は用途に応じて設計いたします。
ぜひ、お気軽にご相談ください。

A. 平型



型番	先取りバイト	材質	呼び	適用寸法	A	B	C	D	全長	角度
A1	平型	SKH4	13角		13	13	8.3	6	140	30° 45°
A2	平型	SKH4	16角	12.7 15.875 19.05	16	16	10.5	8	140	30°
			5/8"角	1/2" 5/8" 3/4"						45°
A3	平型	SKH4	19角	22.225 25.4	19	19	14	12	140	30°
			3/4"角	7/8" 1"						45°
A4	平型	SKH4	22角	28.575 31.75	19	22	13	15	140	30°
			7/8"角	1.1/8" 1.1/4" 1.3/8"						45°
A5	平型	SKH4	25角	34.925~41.275	22	25	15	16	140	30°
			1"角	1.3/8"~1.5/8"						45°
A6	平型	SKH4	30角		24	30	17	21	140	30° 45°
A7	平型	SKH4	37角		35	37	22	22	140	30°
										45°

B. 丸型



型番	先取りバイト	材質	呼び	適用寸法	A	B	C	D	全長	R
B1	丸先	SKH4	12	M12 M14	16	16	3	9	140	16
				W1/2" W9/16"						
B2	丸先	SKH4	16	M14 M16 M18	16	16	3.5	10.5	140	19
				W9/16" W5/8" W11/16"						
B3	丸先	SKH4	20	M18 M20	19	19	4.5	12	140	23
				W11/16" W3/4"						
B4	丸先	SKH4	22	M20 M22	19	19	5	14	140	25
				W7/8"						
B5	丸先	SKH4	27	M24 M27	19	19	5	16	140	30
				W1"						
B6	丸先	SKH4	30	M30	19	22	5.5	17.5	140	33
				W1.1/8"						
B7	丸先	SKH4	33	M33	19	22	5.5	18.5	140	36
				W1.1/8"						
B8	丸先	SKH4	39	M36 M39	21	25	6	21.5	140	45
				W1.3/8" W1.1/2"						
B9	丸先	SKH4	45	M42 M45	24	30	6	23	140	50
				W1.5/8" W1.3/4"						
B10	丸先	SKH4	52	M48 M52	24	32	7	28	140	60
				W1.7/8" W2"						

切削工具の専門メーカー
フクダ精工株式会社

〒579-8053 東大阪市四条町12-36
TEL : 072-984-6741 FAX : 072-987-2946
URL : <http://fukudaseiko.co.jp>